

شريط دعم بزواوية 135 درجة ليتم تثبيته على الحائط مع 3 نقاط تثبيت. ستانلس ستيل. الانتهاء من اللمعان



#### وصف

- شريط دعم ثابت بزواوية 135 درجة للتثبيت على الحائط -
- بزواوية ثابتة بزواوية 135 درجة للتثبيت على الحائط. متوفر أيضًا بلمسة نهائية AISI 304 فولاد مقاوم للصدأ -
- ولمسة نهائية بيضاء (NOFER 15161.N) ولمسة نهائية سوداء غير لامعة (NOFER 15161.S) ساتانية (NOFER 15161.W).
- مع ثلاث نقاط تثبيت -
- مناسب للدعم في أحواض الغسيل والمغاسل والمراحض وأحواض الاستحمام -
- مصممة للمراحيض والحمامات المكيفة للأشخاص ذوي القدرة المحدودة على الحركة -

#### المواصفات

الفولاذ المقاوم للصدأ AISI 304 بمادي

وضوح: الانتهاء

مم قطر الباز Ø32

مم سمك الباز 1.2

الزاوية: 135°

قطر 78 مم قطر الفلورونات

#### صيانة

الموجود في الفولاذ (Cr) يتطلب الفولاذ المقاوم للصدأ صيانة لأن الأوساخ يمكن أن تلحق الضرر في النهاية بالكروم المقاوم للصدأ. نوصي بالتنظيف الشهري بمنتج متخصص للفولاذ المقاوم للصدأ.

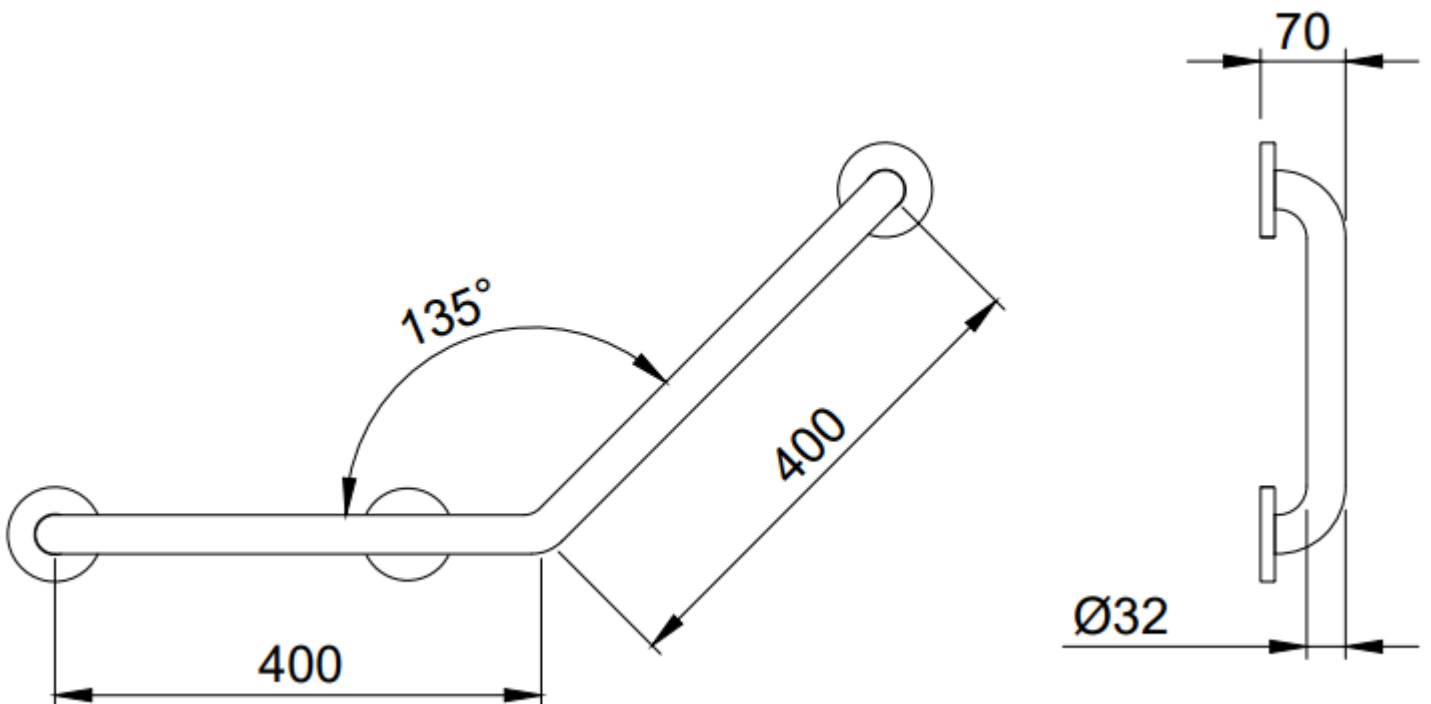
#### نص مقترح للتقديم

بزواوية من الفولاذ المقاوم للصدأ AISI 304 مصنوع من الفولاذ المقاوم للصدأ NOFER قضيب دعم ثابت بزواوية مطبقة نهائية لامعة. الأبعاد بين المحاور: الأذرع 400 مم. العمود بقطر 32 مم، AISI 304.

#### مكونات

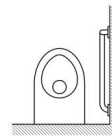
عمود دعم من الفولاذ المقاوم للصدأ. - مسامير من الفولاذ المقاوم للصدأ متضمنة. - طقم مضاد للتوصيل متضمن -

#### مخطط الأبعاد

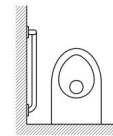




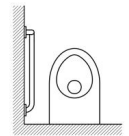
لوريا ميرو، 385-387  
سانت فيليو دي يويريغات | 08980  
برشلونة - اسبانيا  
هاتف: +34 934 742 423  
فاكس: +34 934 743 548  
nofer@nofer.com  
www.nofer.com



15058.W



15059.B



15059.W

يمكن تعديل هذه المواصفات و / أو تصحيحها بسبب متطلبات التصنيع