

مرحاض مضاد للتخريب على الأرض مع منفذ أفقي. ستانلس ستيل. الانتهاء من اللمعان



وصف

- مرحاض أرضي من الفولاذ المقاوم للصدأ مع مصرف أفقي -
- هيكل مقاوم للتخريب وملحوم بالكامل ومصقول بدون حواف حادة -
- مناسبة للمغاسل ذات التردد العالي للاستخدام -
- مناسبة لأنظمة التفريغ التي تعمل يدوياً أو إلكترونياً -
- سهولة التنظيف والمتانة ومقاومة الأكسدة -
- طلاء لامع من الستانلس ستيل -
- (NOFER 13012.S) متوفر أيضاً بطلاء من الساتان -

نص مقترح للتقديم

مع تصريف أفقي. الأبعاد: AISI 304 قائم على الأرض، مصنوع من الفولاذ المقاوم للصدأ NOFER مرحاض 390 الارتفاع × 355 العرض × 540 العمق (مم). مدخل مياه بقطر 32 مم ومصرف بقطر 100 مم

مكونات

- مرحاض ستانلس ستيل -
- ثقب (اختياري) غير مدرجة -

متوفر

بشكل اختياري (15029.S) أو غطاء من الفولاذ المقاوم للصدأ (5000AR) يتوفر غطاء خشبي -

المواصفات

ألواح الفولاذ المقاوم للصدأ AISI 304 بمادي

وضوح: الانتهاء

ارتفاع × عرض × عمق (مم) 390 :أبعاد

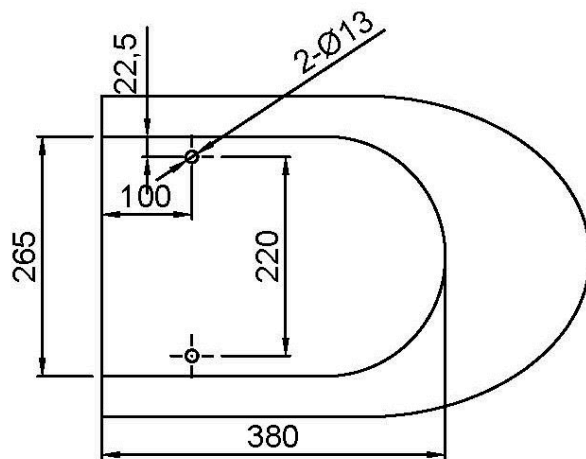
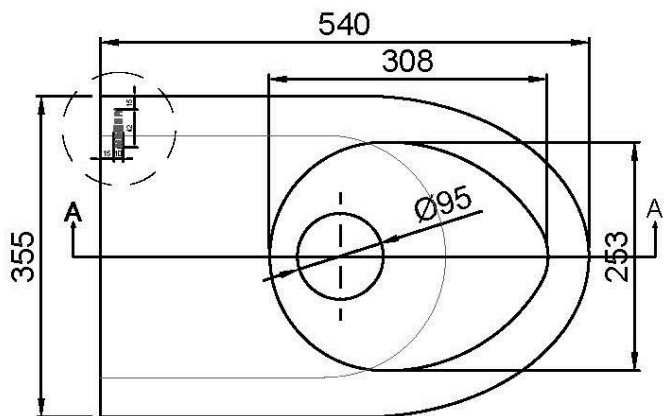
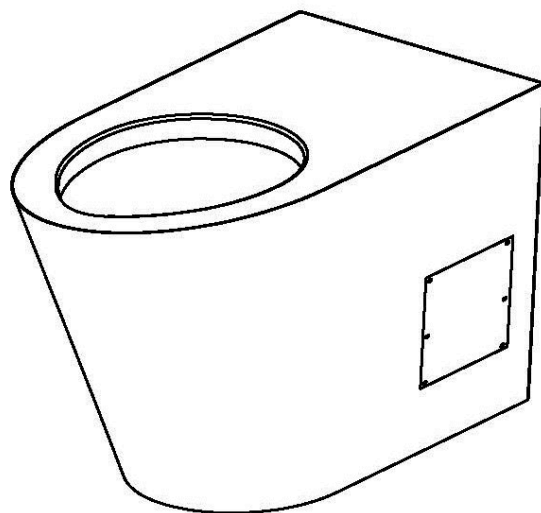
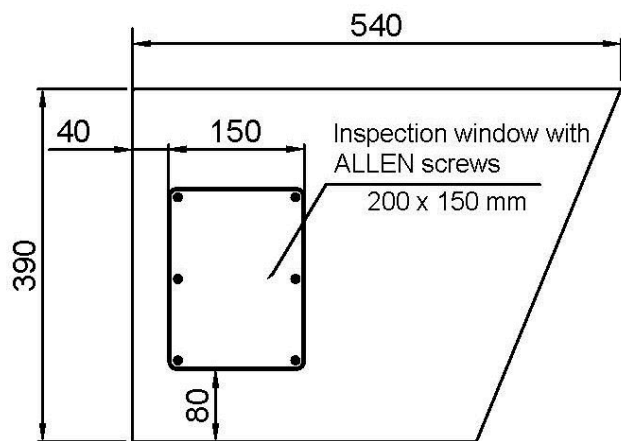
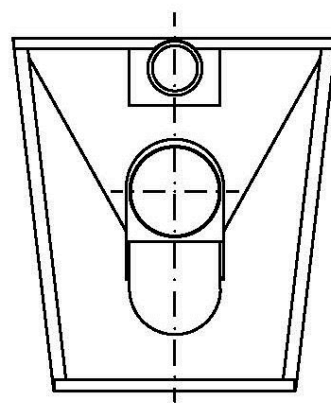
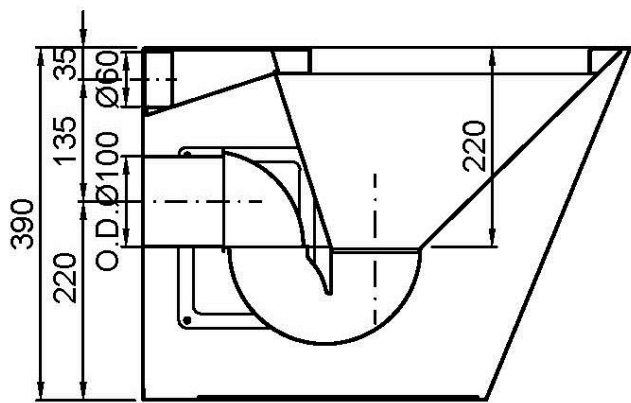
مم Ø32 بقطر إمدادات المياه

مم Ø100 بقطر الصرف

صيانة

الموجود في الفولاذ (Cr) يتطلب الفولاذ المقاوم للصدأ صيانة لأن الأوساخ يمكن أن تلحق الضرر في النهاية بالكروم المقاوم للصدأ. نوصي بالتنظيف الشهري بمنتج متخصص للفولاذ المقاوم للصدأ

مخطط الأبعاد



13012.M.B



13012.M.S



13012.S

